

TECHNOWOOD ALU CLICK SİSTEMLER



www.technowood.com.tr

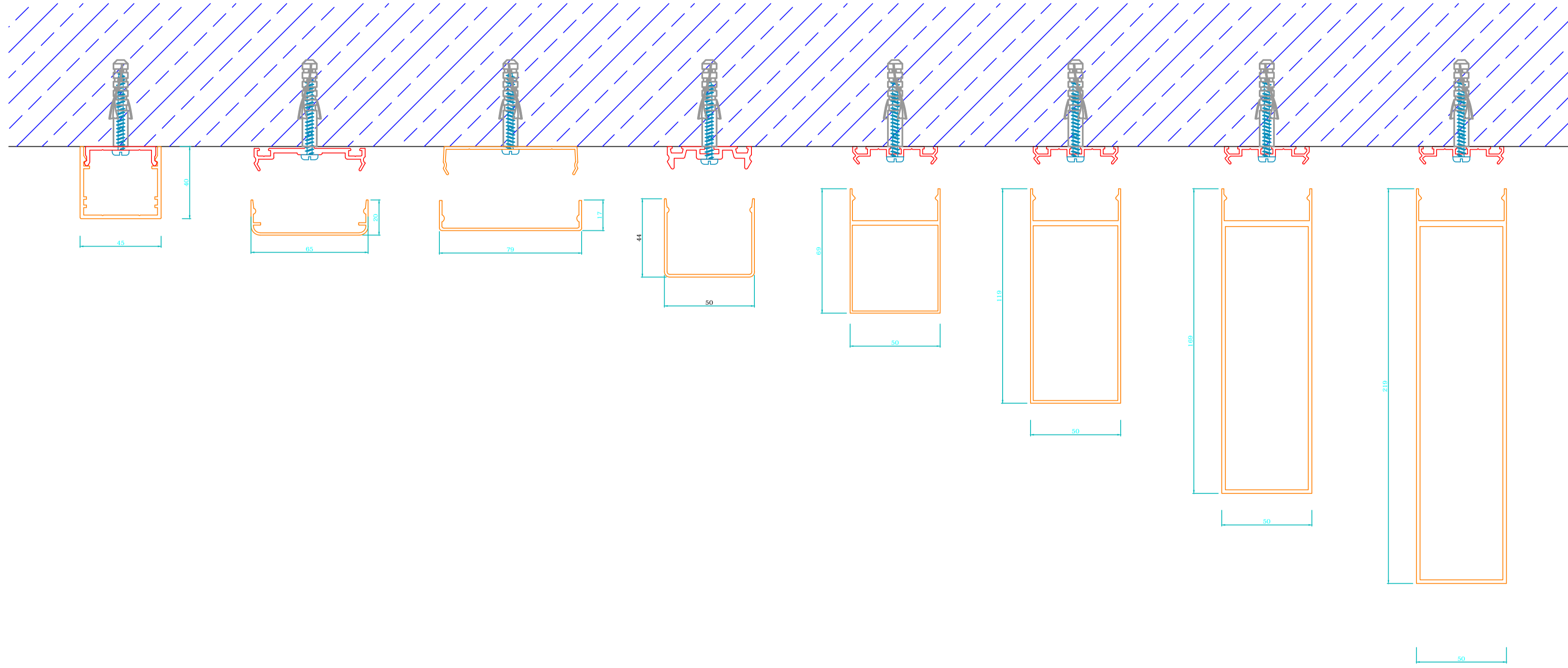
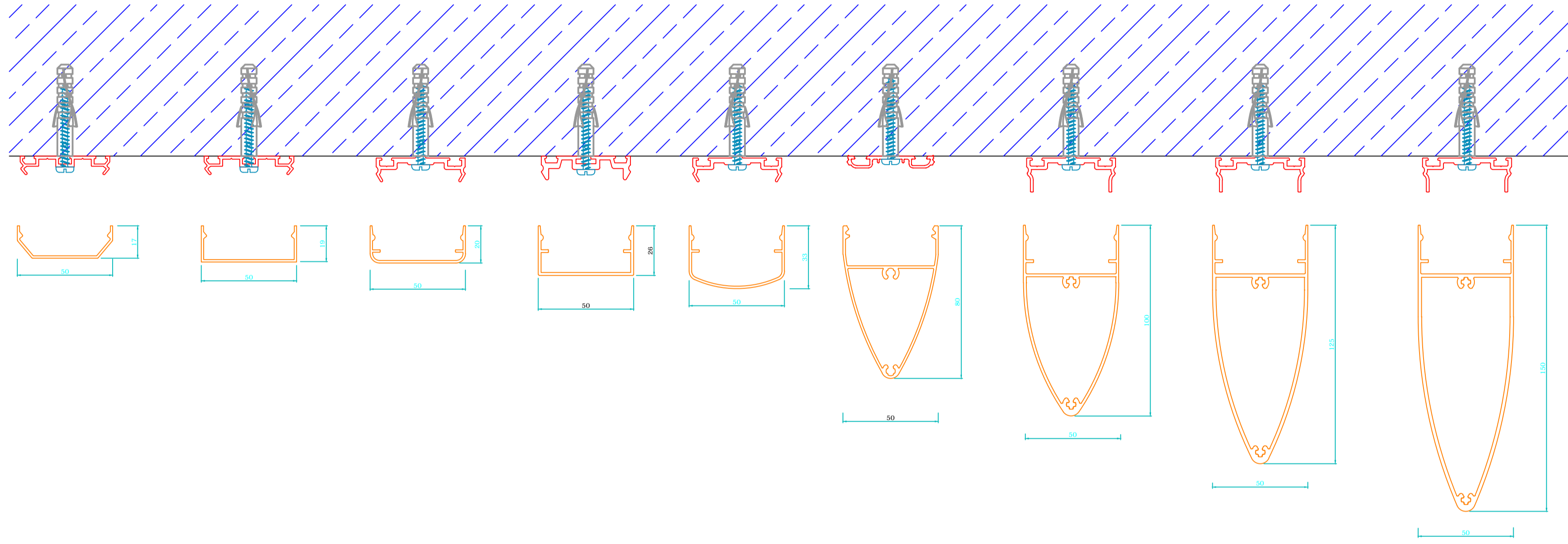
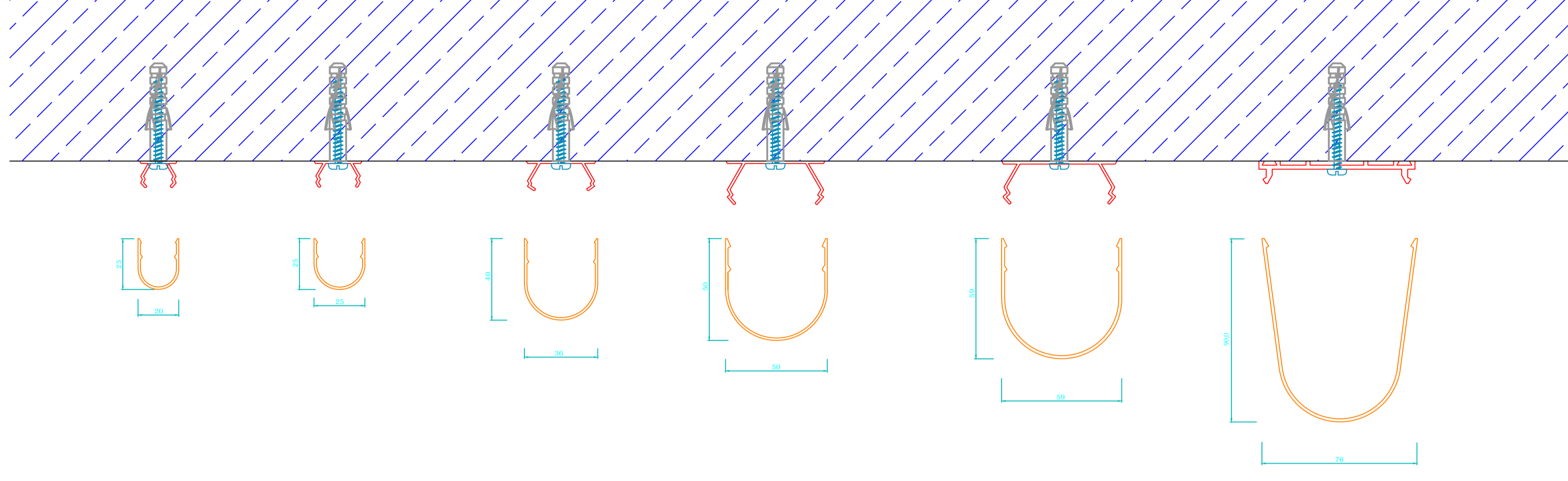


ALAZ AHŞAP TEKNOLOJİLERİ SAN. VE TİC. LTD. ŞTİ.

Emek mah. NatoYolu Cad. No: 319/1
Sancaktepe / İSTANBUL

Tel : +90 216 471 8119
Fax : +90 216 471 8129

TECHNOWOOD ALU CLICK CEPHE KAPLAMA SİSTEMİ



www.techno@wood.com.tr

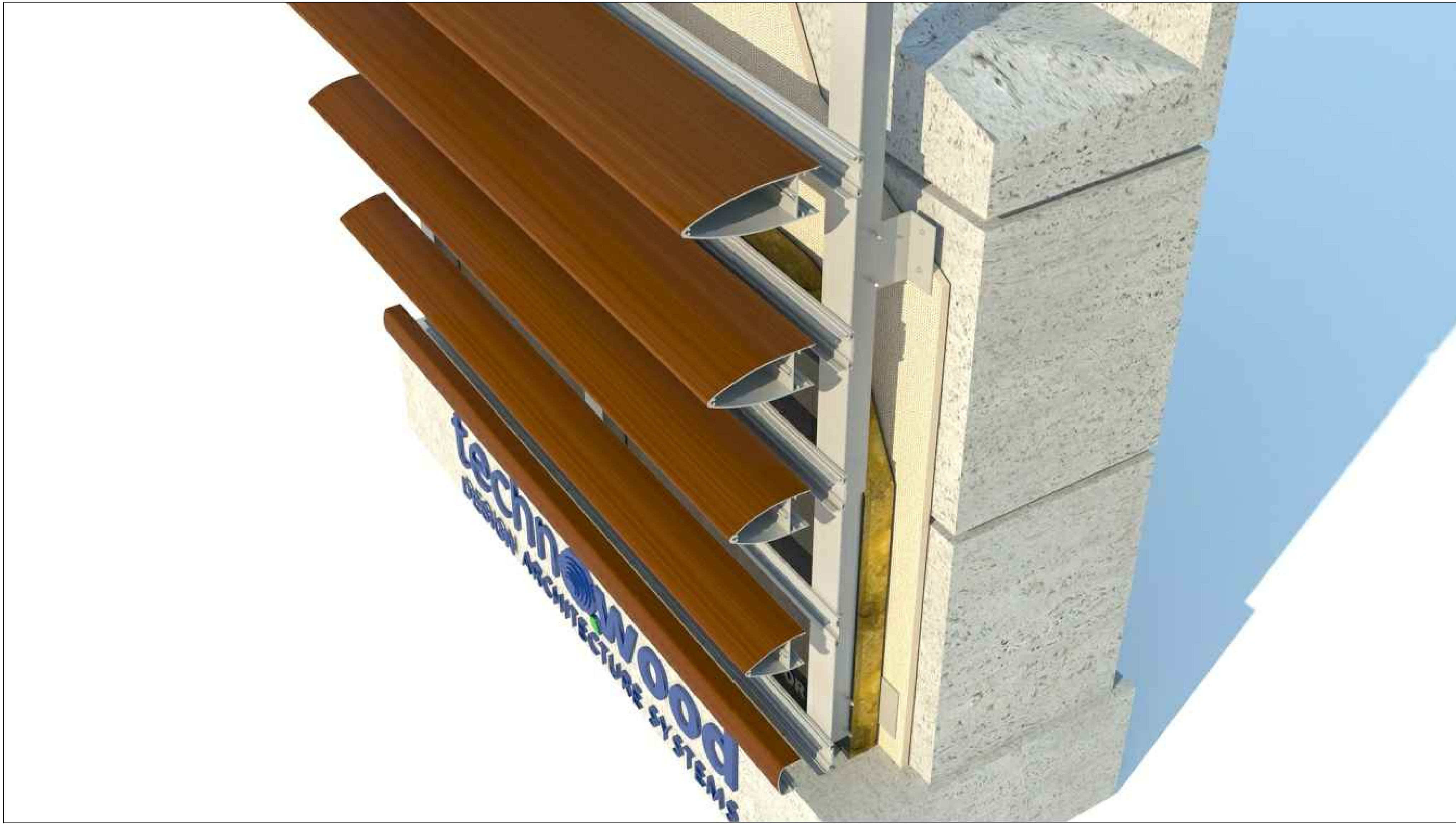


ALAZ AHŞAP TEKNOLOJİLERİ SAN. VE TİC. LTD. ŞTİ.

Emek mah. NatoYolu Cad. No: 319/1
Sancaktepe / İSTANBUL

Tel : +90 216 471 8119
Fax : +90 216 471 8129

TECHNOWOOD ALU CLICK CEPHE KAPLAMA SİSTEMİ



www.technowood.com.tr

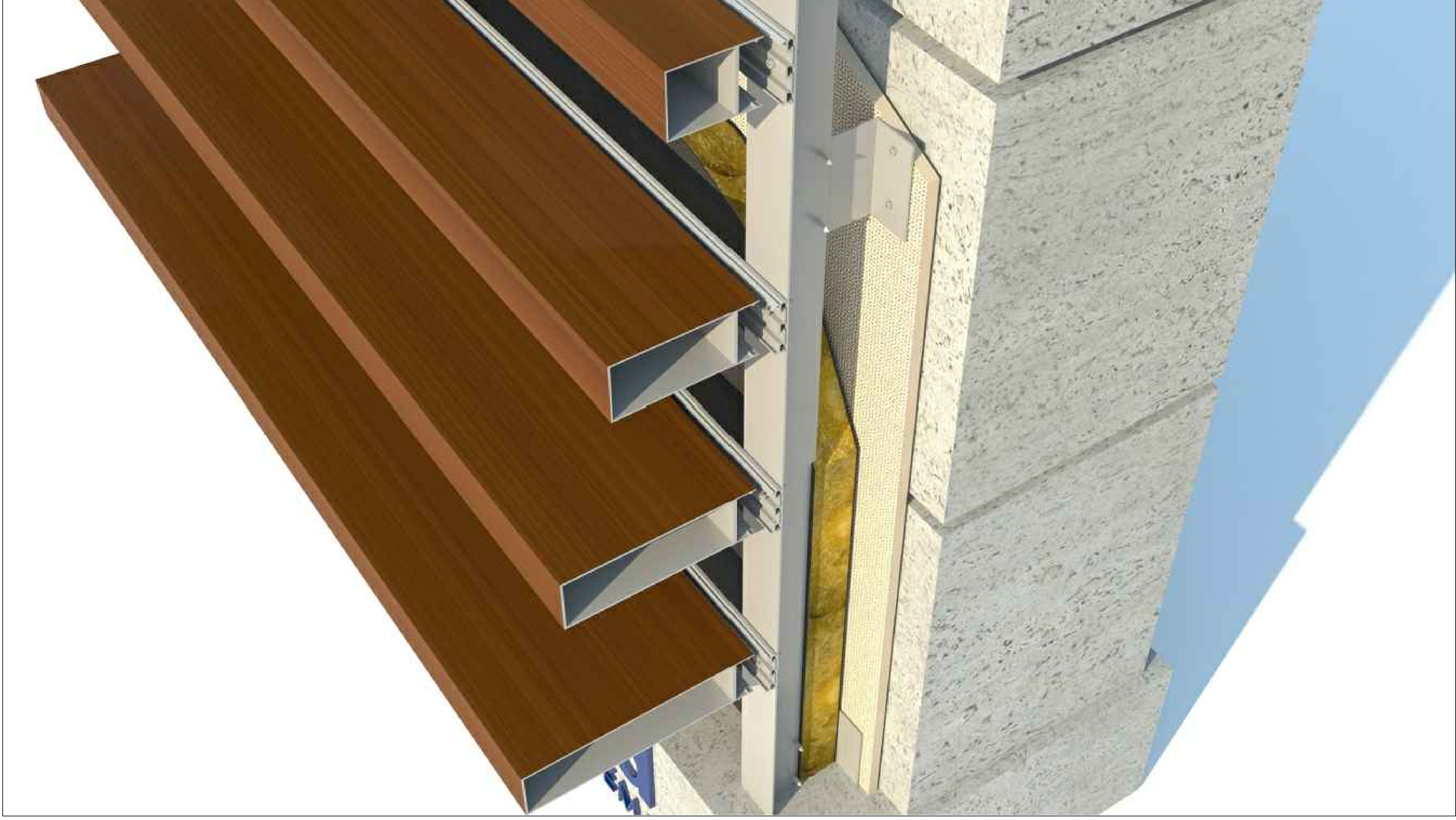


ALAZ AHŞAP TEKNOLOJİLERİ SAN. VE TİC. LTD. ŞTİ.

Emek mah. NatoYolu Cad. No: 319/1
Sancaktepe / İSTANBUL

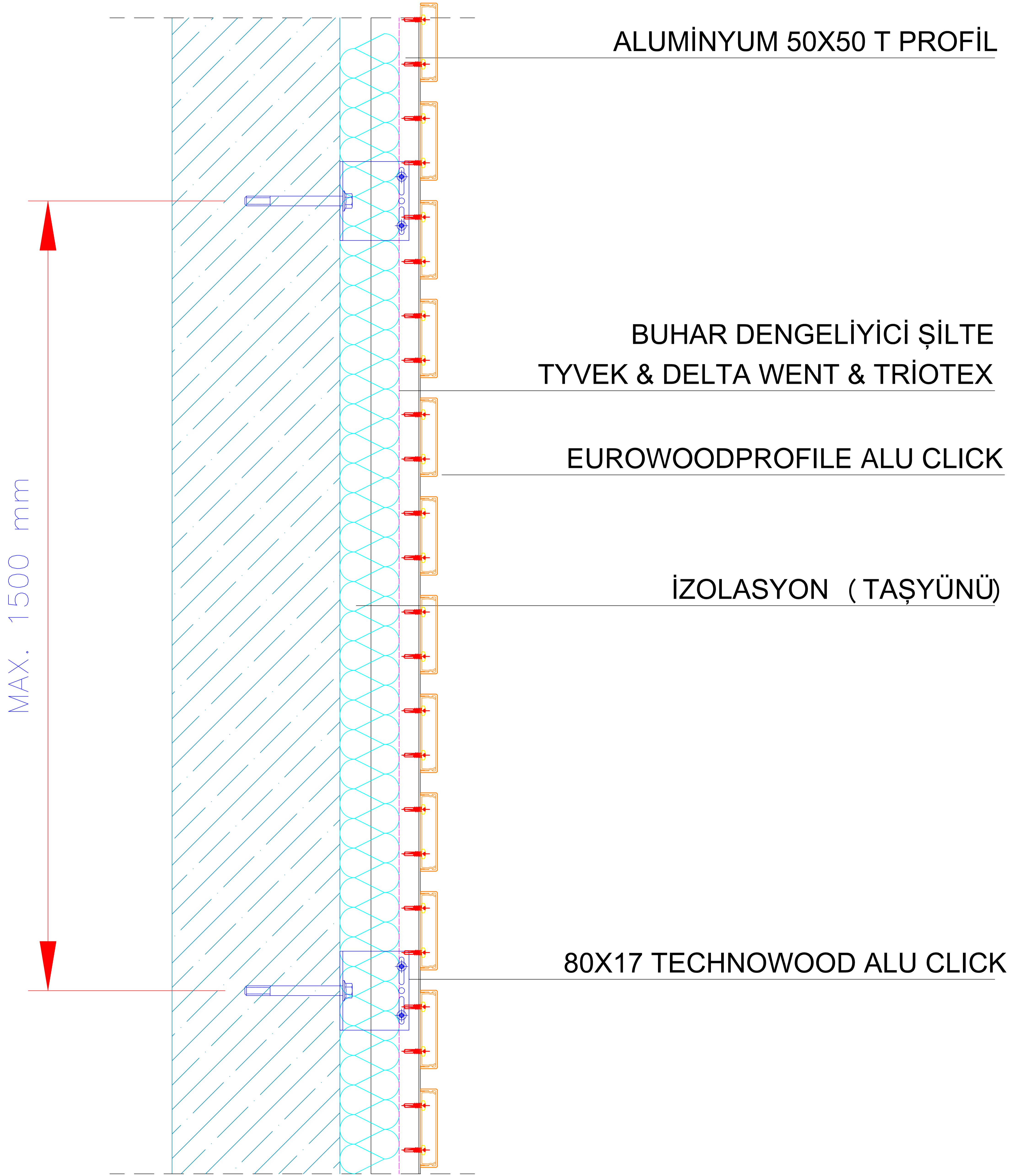
Tel : +90 216 471 8119
Fax : +90 216 471 8129

TECHNOWOOD ALU CLICK CEPHE KAPLAMA SİSTEMİ



www.technowood.com.tr

TECHNOWOOD ALU CLICK CEPHE KAPLAMA SİSTEMİ



www.technowood.com.tr

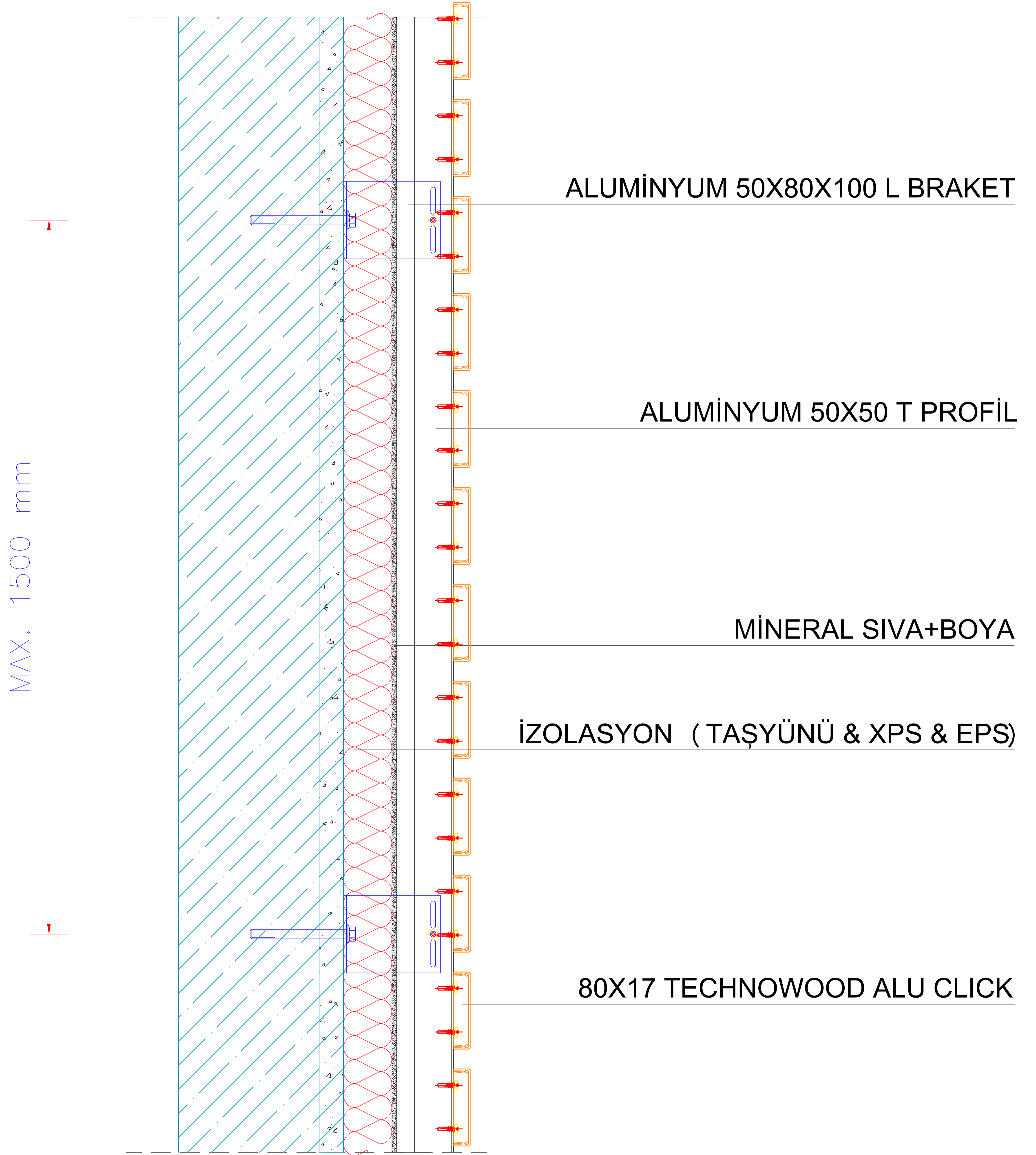


ALAZ AHŞAP TEKNOLOJİLERİ SAN. VE TİC. LTD. ŞTİ.

Emek mah. NatoYolu Cad. No: 319/1
Sancaktepe / İSTANBUL

Tel : +90 216 471 8119
Fax : +90 216 471 8129

TECHNOWOOD ALU CLICK CEPHE KAPLAMA SİSTEMİ



www.technowood.com.tr

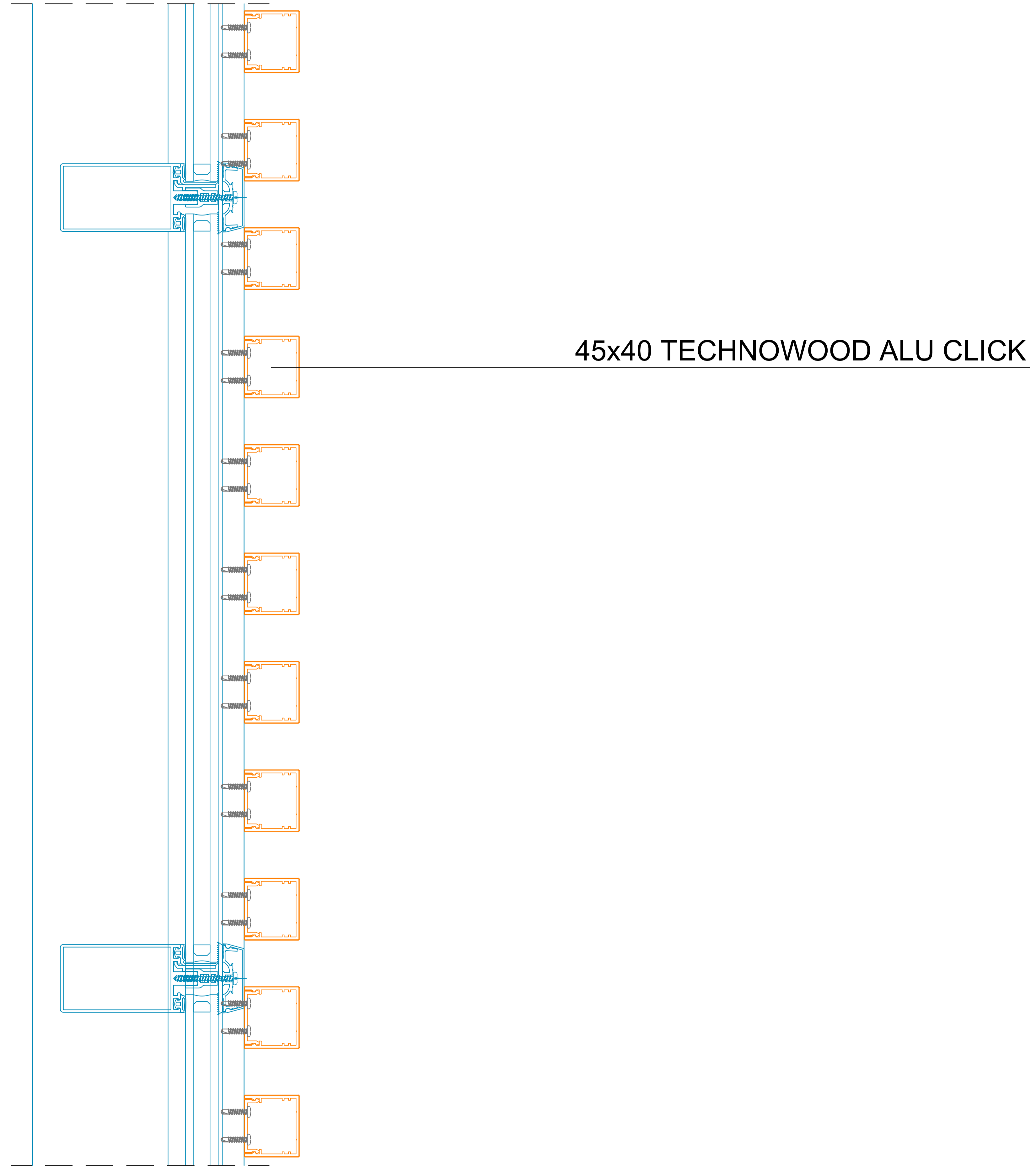


ALAZ AHŞAP TEKNOLOJİLERİ SAN. VE TİC. LTD. ŞTİ.

Emek mah. NatoYolu Cad. No: 319/1
Sancaktepe / İSTANBUL

Tel : +90 216 471 8119
Fax : +90 216 471 8129

TECHNOWOOD ALU CLICK CEPHE KAPLAMA SİSTEMİ



www.technowood.com.tr

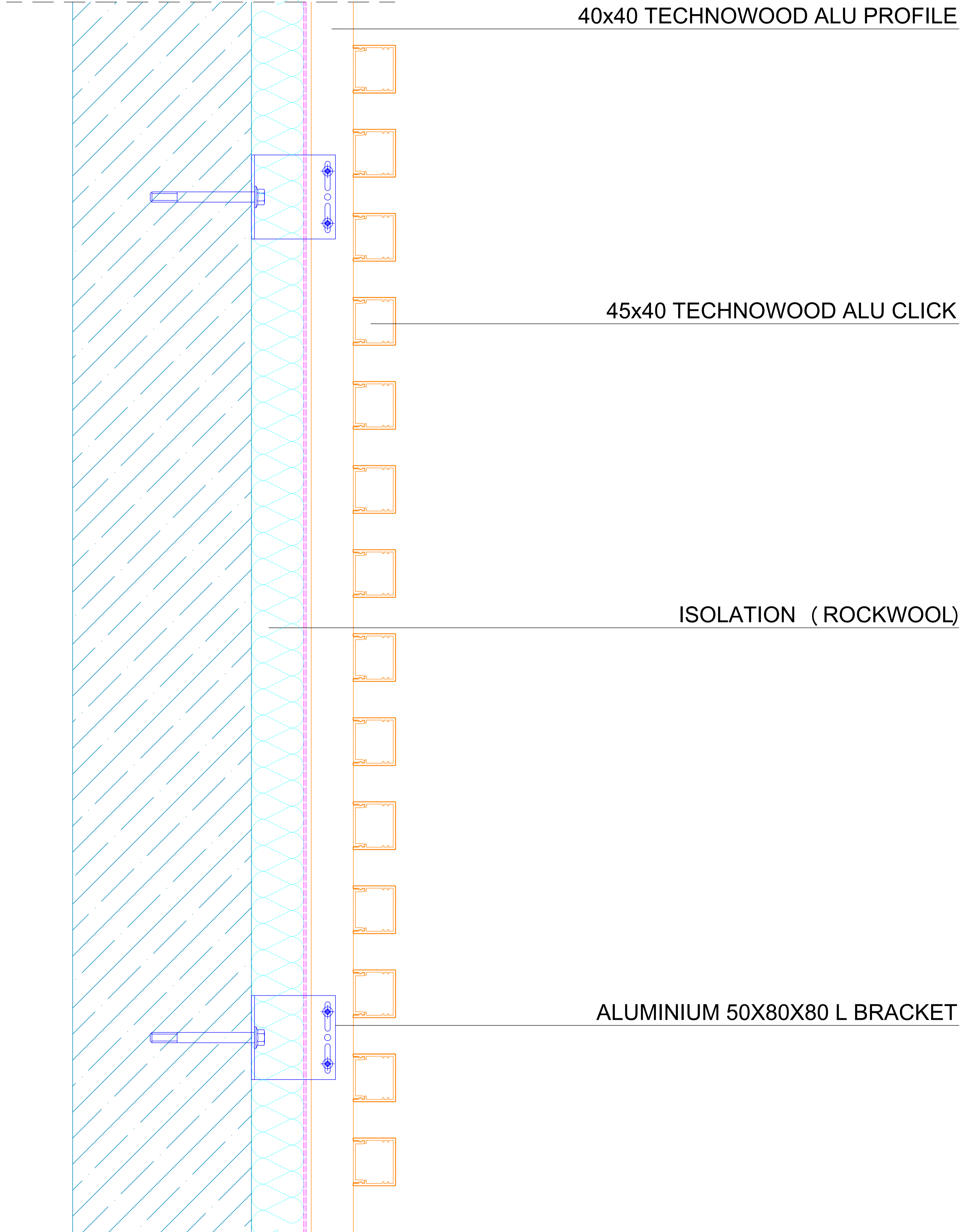


ALAZ AHŞAP TEKNOLOJİLERİ SAN. VE TİC. LTD. ŞTİ.

Emek mah. NatoYolu Cad. No: 319/1
Sancaktepe / İSTANBUL

Tel : +90 216 471 8119
Fax : +90 216 471 8129

TECHNOWOOD ALU CLICK CEPHE KAPLAMA SİSTEMİ



www.technowood.com.tr

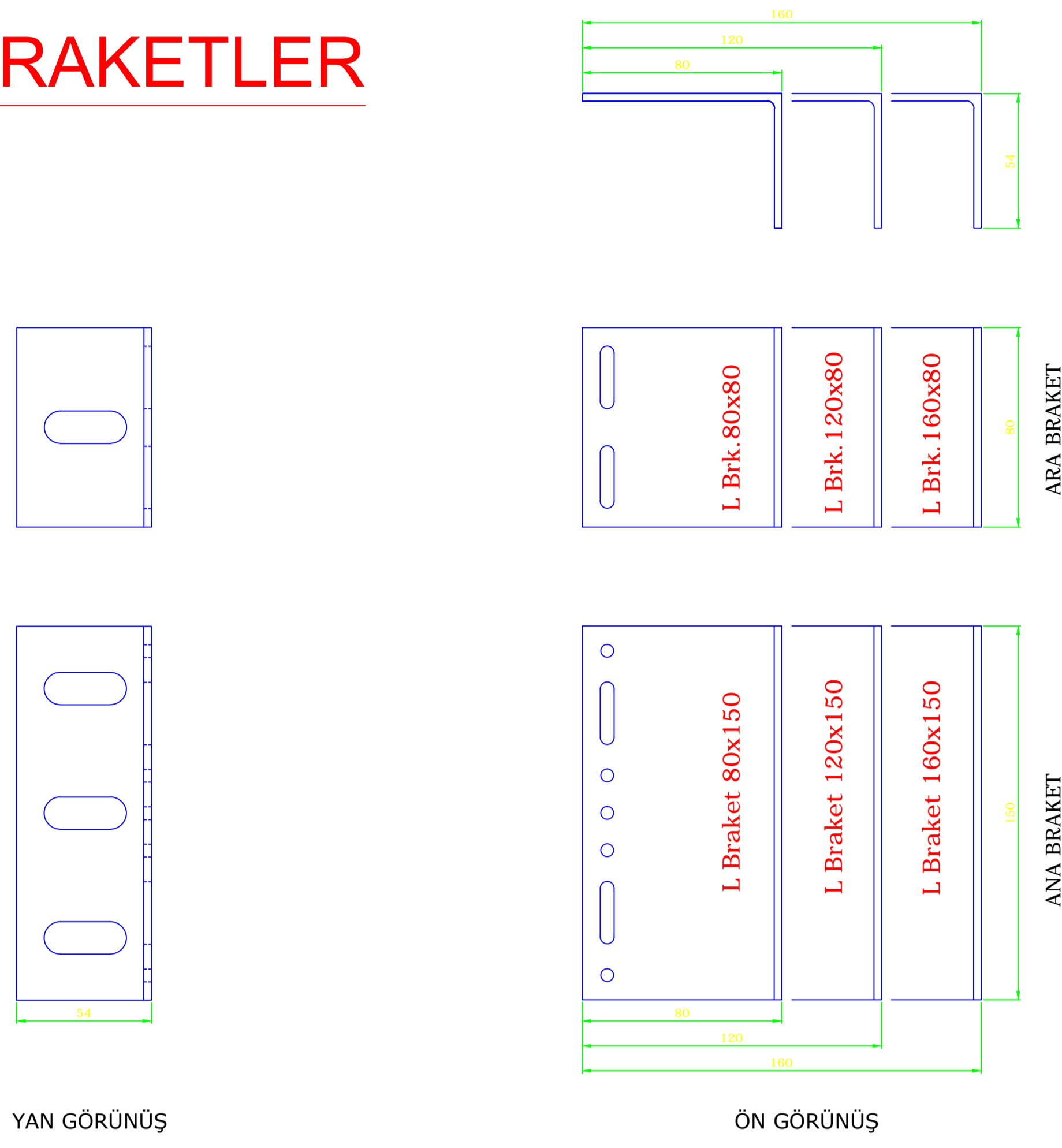


ALAZ AHŞAP TEKNOLOJİLERİ SAN. VE TİC. LTD. ŞTİ.

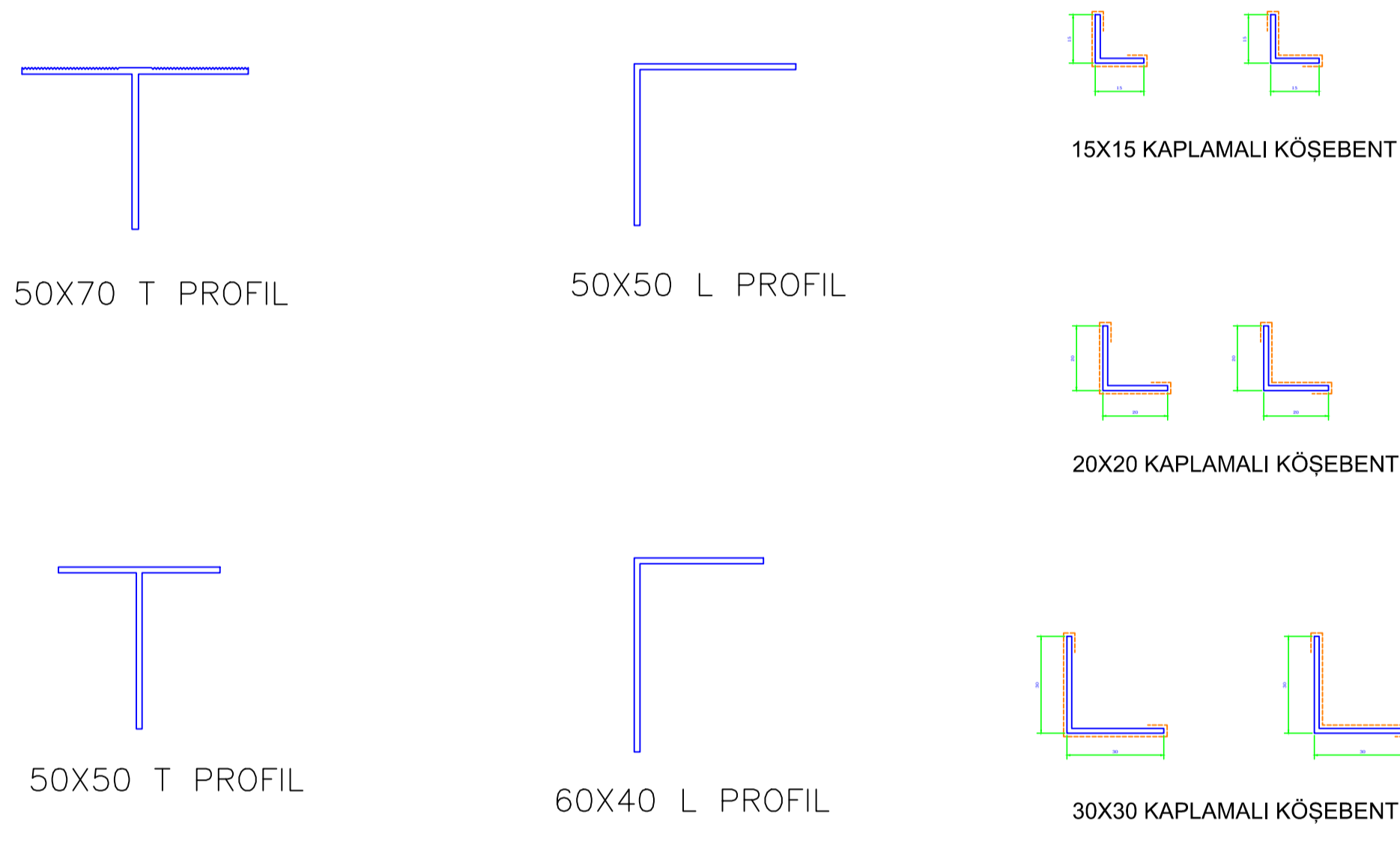
Emek mah. NatoYolu Cad. No: 319/1
Sancaktepe / İSTANBUL

Tel : +90 216 471 8119
Fax : +90 216 471 8129

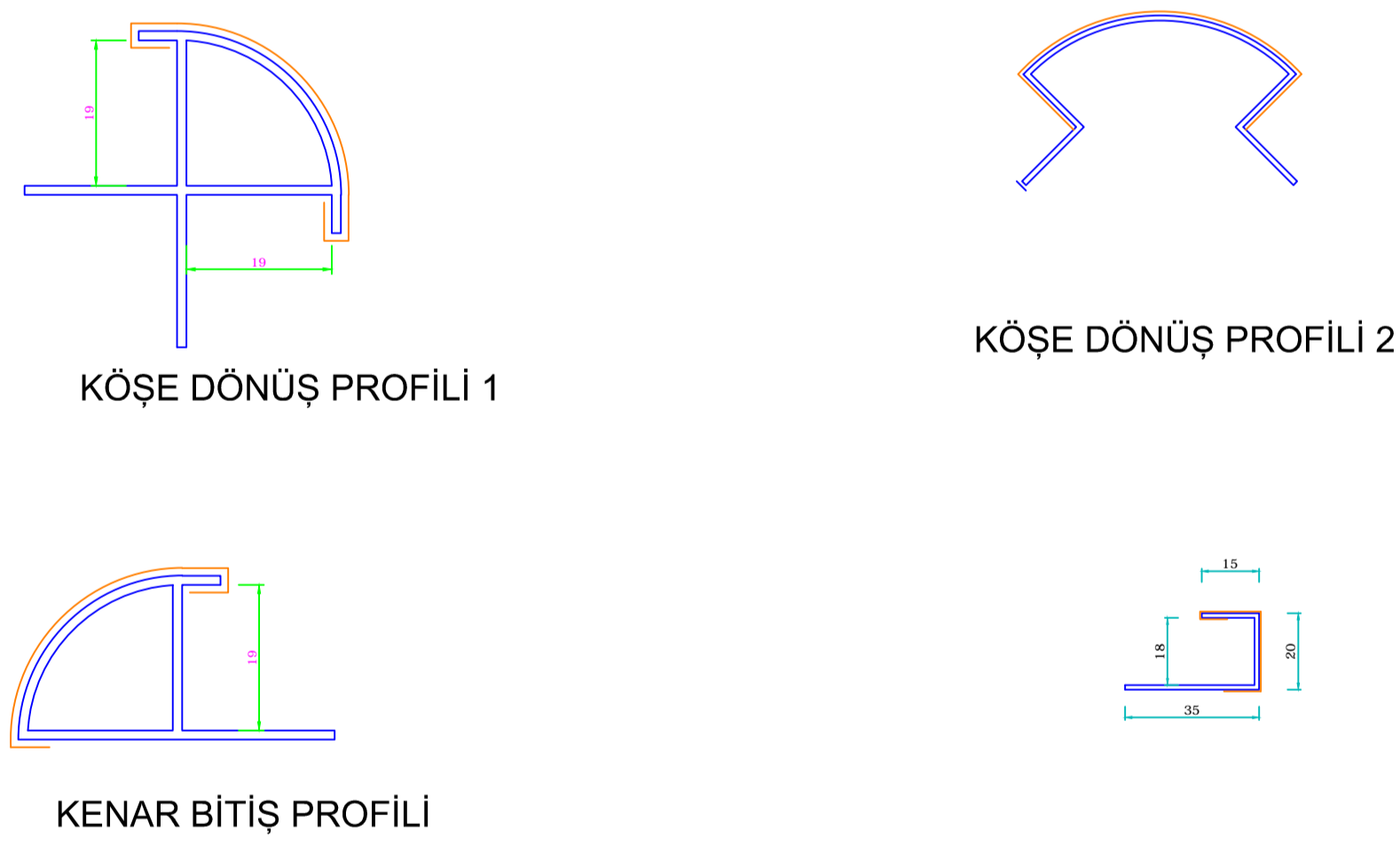
L BRAKETLER



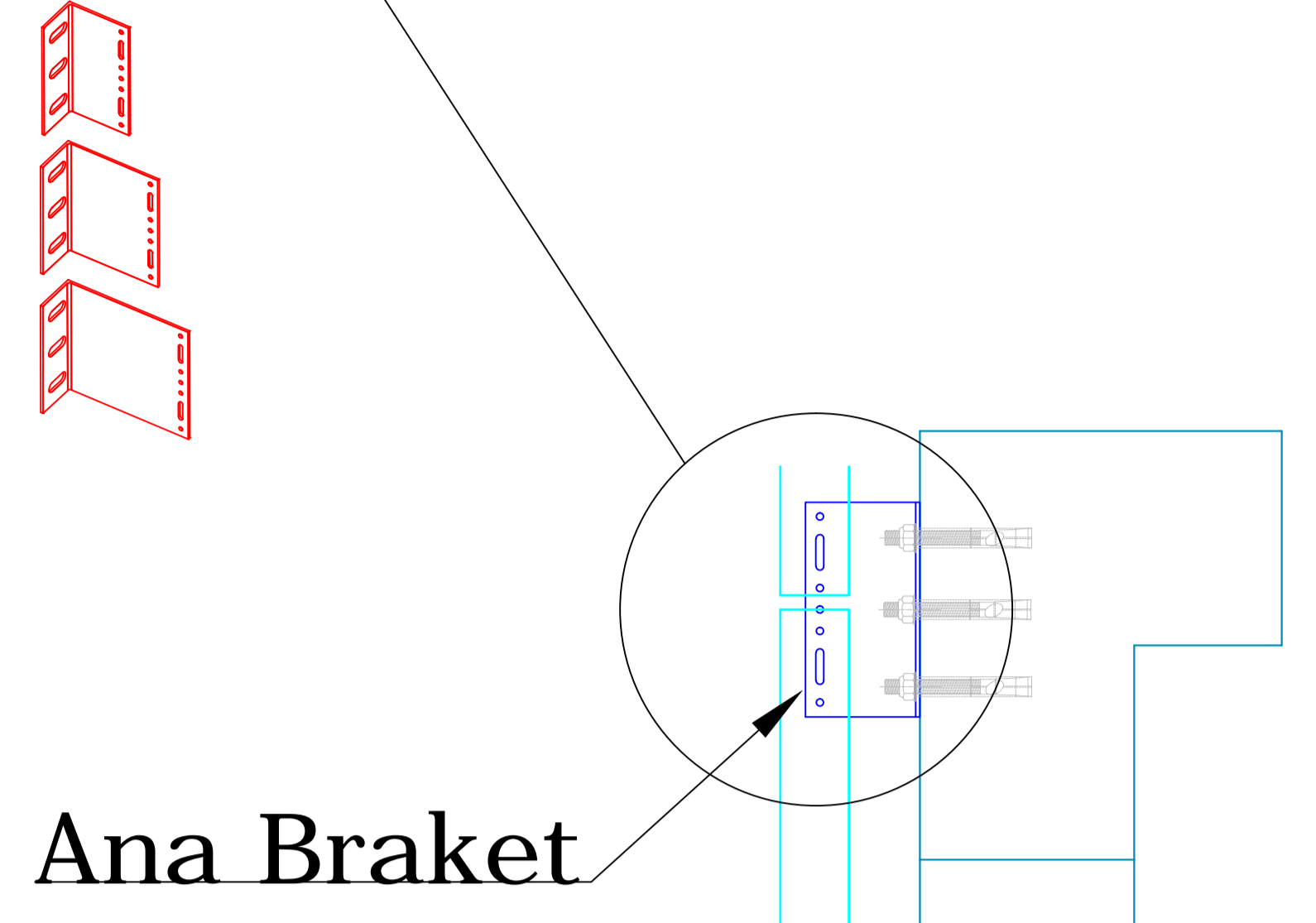
T & L PROFİLLER



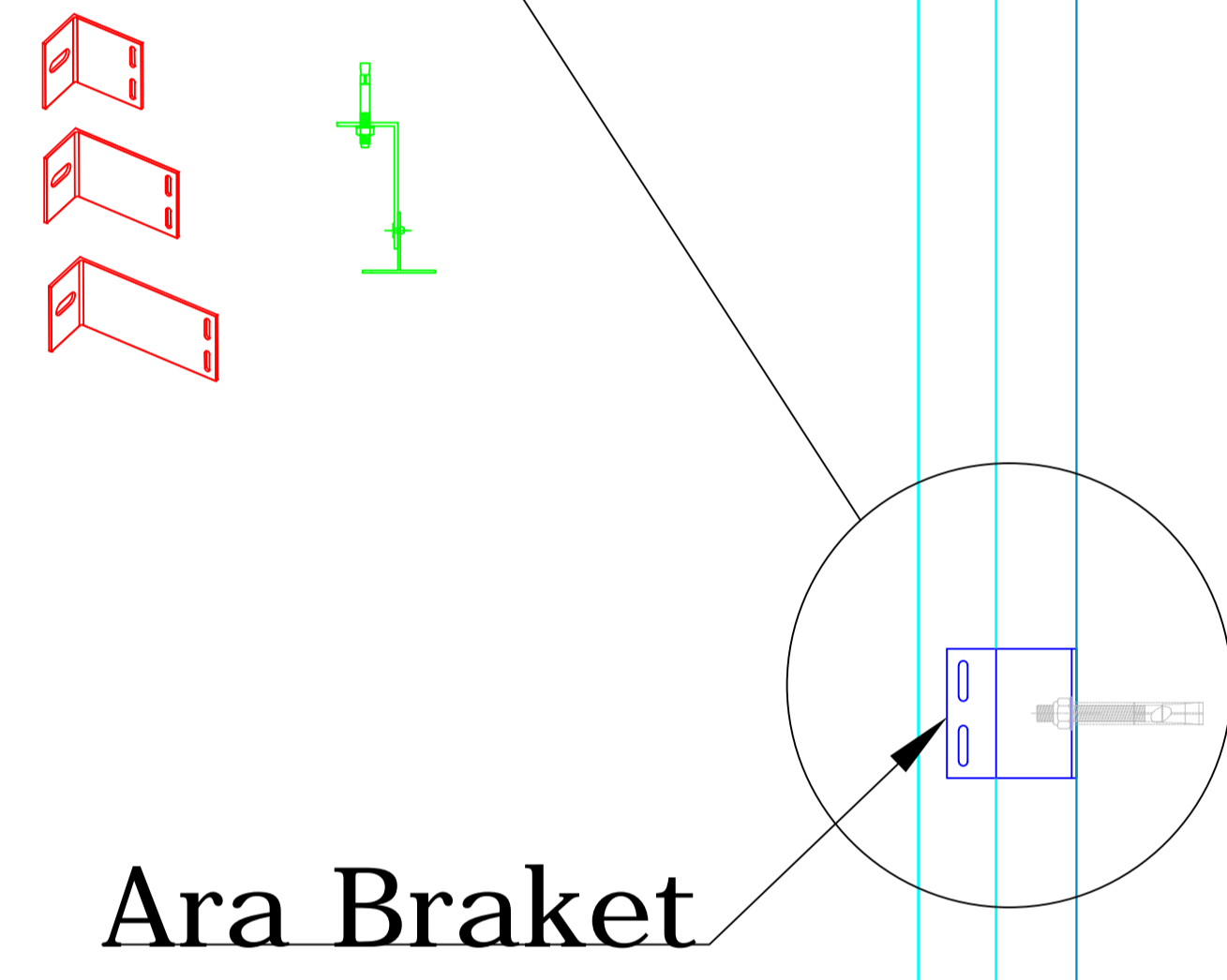
YARDIMCI PROFİLLER



Ana braketler



Ara braketler



T Profil

Ana Braket

NOT:

- 1- T profillerin boyu 3 metreyi geçmemelidir.
- 2- İki T profil arasında en az 1,5 cm dilitasyon boşluğu bırakılmalıdır.
- 3- L braketlerin arası 1,5 metreden fazla olmamalıdır.
- 4- Eurowoodsiding alu cephe kaplamasının arka yüzeyi ile izolasyon arasında en az 1,5 cm boşluk bırakılmalıdır.

www.technowood.com.tr



ALAZ AHŞAP TEKNOLOJİLERİ SAN. VE TİC. LTD. ŞTİ.

Emek mah. NatoYolu Cad. No: 319/1
Sancaktepe / İSTANBUL

Tel : +90 216 471 8119
Fax : +90 216 471 8129

DOĞAL AHŞAP KAPLAMA SEÇENEKLERİ



AFRORMOSIA TEAK KAPLAMA
(D-111)



AMERİKAN MEŞE KAPLAMA
(D-112)



YERLİ CEVİZ KAPLAMA
(D-104)



DİŞBUDAK KAPLAMA
(D-106)



KAYIN KAPLAMA
(D-101)



MAUN KAPLAMA
(D-105)

www.technowood.com.tr



ALAZ AHŞAP TEKNOLOJİLERİ SAN. VE TİC. LTD. ŞTİ.

Emek mah. NatoYolu Cad. No: 319/1
Sancaktepe / İSTANBUL

Tel : +90 216 471 8119
Fax : +90 216 471 8129

TECHNOWOOD ALU GENEL ÖZELLİKLER

- 1- Ahşap ve ahşap türevi malzemelerden farkı:** Ahşap malzemelerde meydana gelen dönme, çatlama meydana gelmez. Reçine kuzmaz, verniği kabartmaz. Ahşap kurdu, böcek veya mantarlardan etkilenmez. Çürüme veya paslanma gerçekleşmez.
- 2- Yangın dayanımı:** EN13501-1+A1:2013 standardına göre A2-S1-D0 yangın sınıfına sahiptir. Yangını desteklemez. Alevlere karşı bariyer görevi görür.
- 3- Montaj:** Montajı hızlı ve kolaydır. Dışardan vida, saplama, çivi vb. bağlantı elemanı görünmez.
- 4- Çevreye zararı:** Technowood Alu geri dönüştürülebilir, sağlıklı ve çevre dostu bir üründür.
- 5- Boy:** Continuous Process teknolojisi ile 7,5 metreye kadar eksiz üretim yapılabilir. Standart boy 6 metredir. Yüksek miktarda siparişlerde özel ölçüde üretim yapılabilir.
- 6- Vernik rengi seçeneği:** Standart 7 farklı renk seçeneği olup yüksek miktarda siparişlerde özel renk çalışması yapılabilir. Ürünlerde su bazlı vernik kullanılır.
- 7- Ahşap kaplama seçeneği:** Standart olarak Afrormosia, Yerli ceviz, Amerikan meşe, Maun, Dişbudak ve Kayın ahşap kaplama seçenekleri olup yüksek miktarda siparişlerde istenilen türde ahşap kaplama yapılması mümkündür. (Alpi kaplamalar dış mekan için önerilmez)

ALUMİNYUM GENEL ÖZELLİKLERİ

KATSAYILAR	DEĞERİ	BİRİMİ
Özgül Ağırlık	2.71	gr / cm ³
Genleşme Katsayısı	23,4 x 0,000001	1 / °c
Elastite modülü	6900	Kg / mm ²
Çekme mukavemeti	17,5	24 °c de Kg / mm ²
Uzama	% 8	24 °c de Kg / mm ²
Sertlik	60 - 65	Brinell (HB) Kg / mm ²
Akma Mukavemeti	14	Kg / mm ²
Kesme Mukavemeti	13	Kg / mm ²

Aluminyum Alaşımı	AlMgSi0,5	DIN - Almanya
	6063	BS - İngiltere
	60	ETIAL - Türkiye

www.technowood.com.tr



ALAZ AHŞAP TEKNOLOJİLERİ SAN. VE TİC. LTD. ŞTİ.

Emek mah. NatoYolu Cad. No: 319/1
Sancaktepe / İSTANBUL

Tel : +90 216 471 8119
Fax : +90 216 471 8129

TECHNOWOOD ALU TEMİZLİK VE BAKIM TALIMATI

- 1- Temizlik işlemi için yumuşak nemli temizleme bezi kullanılmadır. 40 °C üzeri sıcaklıkta temizleyici sıvı kullanılmamalıdır. Bu boya üzerinde kalıcı leke birikintilerine sebebiyet verebilir.
- 2- Yüzey, alkol veya amonyak içeren temizlik maddeleri ile temizlenmemelidir.
- 3- Vernik bakımı işleminden önce yüzeyin, her türlü yabancı maddeden, yağdan, eski boya kalıntısından, silikon ve tozdan arındırılmış olması şarttır. Bunun için scotch brite sünger yada 220 kum zımpara kullanılabilir.
- 4- Tozdan arındırılmış yüzeye fırça yada rulo yardımı ile 2-3 kat arası vernik uygulanır. Kullanılan verniğin, üretici uygulama talimatındaki kurallara mutlaka uyulmalıdır.
- 5- İdeal uygulama sıcaklığı 15°C - 30°C arasındır. 10 °c nin altında uygulama yapılması tavsiye edilmez.
- 6- İşlem yapılan ortamın bağıl nemi %80 nin altında olmalıdır. Bakım işlemi için bahar ve yaz ayları tercih edilmelidir.
- 7- Güneş ışığına maruz kalan ürünlerde zamanla renkte azalma görülebilir. Renkte açılmayı önlemek için ortalama 5 yılda bir su bazlı vernikle verniğin yenilenmesi tavsiye edilir. Bu süre ürünün ne derece güneş ışınlarına maruz kaldığına göre uzayabilir yada kısalabilir.
- 8- Vernik bakımı için iskele yada merdiven kullanılması gerekiyorsa gerekli emniyet tedbirleri alınmalıdır.
- 9- Tatbik edilen verniğin artık ve ambalajlarının imhası veya dönüşümü, yürürlükteki mevzuata göre tercihen bilinen bir toplayıcı veya tescilli bir şirket tarafından sağlanmalıdır.
- 10- Bakım için kullanılan verniği çocuklardan uzak tutun. Göz ve deri temasından kaçının. Göz ile teması halinde bol su ile yıkayın ve hekime müracaat edin.

www.technowood.com.tr



ALAZ AHŞAP TEKNOLOJİLERİ SAN. VE TİC. LTD. ŞTİ.

Emek mah. NatoYolu Cad. No: 319/1
Sancaktepe / İSTANBUL

Tel : +90 216 471 8119
Fax : +90 216 471 8129